



Incredibile quello che possiamo fare insieme.



Tutti i colori della differenziata

COSA	Carta e Cartone	Indifferenziato	Plastica e Lattine	Organico	Sfalci e Ramaglie	Vetro
SÌ	Libri e giornali, carta da pacchi, scatole di cartone, cartoni per bevande, cartone della pizza senza residui di cibo, bicchieri e vassoi in materiale cartaceo.	Tutti i materiali che non possono essere destinati alla raccolta differenziata di rifiuti.	Imballaggi di plastica, bottiglie, contenitori, cassette e sacchetti di plastica, cellophane, bicchieri e piatti in plastica, polistirolo, lattine, tappi a corona, carta stagnola, barattoli, bombole esaurite per alimenti e per igiene personale.	Scarti di cucina (compresi piccoli ossi, gusci, ecc.), cibi avariati (senza contenitori), residui di pizza, filtri di tè, salviette di carta unte.	Piante recise, piccole quantità di sfalci.	Contenitori in vetro: bottiglie, barattoli, vasetti per alimenti, bicchieri, ecc.
NO	Copertine plastificate, carta unta o sporca, carta oleata o carta chimica, carta da forno, bicchieri e piatti di plastica, fazzoletti usa e getta.	Rifiuti differenziabili e tutto ciò che può essere portato al Centro Raccolta Rifiuti.	Tutti gli arredi, posate di plastica, giocattoli, poliaccoppiati tipo cartoni per bevande, barattoli/lattine che abbiano contenuto prodotti chimici pericolosi.	Liquidi, mozziconi di sigaretta, lettiera per animali, grassi e oli, legno trattato o verniciato e qualsiasi rifiuto di natura non organica (pannolini, assorbenti, ecc.).	Tronchi, legno trattato o verniciato.	Lampadine, vetro ceramico, piatti e tazzine, porcellana, pirex, specchi, cristalli, vetro accoppiato.
DOVE	Bidoncino azzurro da 30 litri.	Bidoncino grigio da 30 litri. Sacco con codice a barre (solo per utenze in centro storico).	Sacchi gialli con codice a barre.	Bidoncino marrone da 25 litri.	Bidone da 240 litri.	Campana stradale.

Fai un giro al Centro Raccolta Rifiuti

Il **Centro Raccolta Rifiuti** integra le raccolte territoriali: qui puoi portare direttamente diversi tipi di rifiuti urbani. È la soluzione ambientale più sostenibile e di minore impatto per la raccolta dei rifiuti urbani e assimilati, perché qui i rifiuti vengono recuperati, riciclati o smaltiti in modo controllato. Sono pochi i materiali che non possono essere portati qui: rifiuti indifferenziati, amianto, lana di vetro, lana di roccia, carta catramata, guaina bituminosa, vetroresina e cartongesso, ecc. Per avere informazioni sui rifiuti conferibili da parte delle attività consulta il Regolamento Comunale o visita il sito www.ilrifiutologo.it

Come funziona?

Puoi portare i rifiuti con un **tuo mezzo** e consegnarli **separati per tipologia**. Il servizio è **gratuito**, è rivolto ai cittadini e ai commercianti dei Comuni di Castello d'Argile e Pieve di Cento. Dopo aver effettuato l'accettazione scarica autonomamente dal mezzo i rifiuti e portali nel contenitore o nell'area indicati dall'operatore. Al primo accesso dovrai avere con te il **codice fiscale**. **Se sei un'attività** (utenza non domestica), dovrai presentare la **partita IVA**.

Indirizzi e orari di apertura

Pieve di Cento - Via Zallone, 32
• lunedì, mercoledì e venerdì dalle 8 alle 12;
• sabato dalle 8 alle 13 e dalle 14 alle 17.

Castello d'Argile - Via Circonvallazione ovest
• martedì dalle 7 alle 13;
• giovedì dalle 14.30 alle 17.30;
• sabato dalle 8.30 alle 13 e dalle 14.30 alle 16.30.

L'apertura al pubblico è garantita fino a **15 minuti prima dell'orario di chiusura** dell'impianto, per consentire il completamento delle operazioni da parte dell'operatore. I centri di raccolta servono i cittadini di Pieve di Cento e di Castello d'Argile. I cittadini di questi due Comuni possono portare i rifiuti in entrambe le Stazioni Ecologiche, potendo così disporre di orari di apertura più ampi.

Giorni di chiusura

1 gennaio - 6 gennaio - domenica di Pasqua - lunedì di Pasqua - 25 aprile - 1 maggio - 2 giugno - 15 agosto
1 novembre - 8 dicembre - 25 dicembre - 26 dicembre

Il Rifiutologo: un'app che sa tutto!

Per non avere dubbi sulla raccolta differenziata, chiedi a **Il Rifiutologo**: è una guida digitale ai servizi ambientali, un'app gratuita e disponibile per iOS e per Android. Troverai le informazioni aggiornate sui servizi offerti e sul tipo di raccolta differenziata applicata per ogni comune, strada e numero civico. Scarica subito Il Rifiutologo su **App Store** o su **Google Play**: non potrai più farne a meno!

Semplice e facile da usare, ecco cosa puoi fare con Il Rifiutologo:

Cerca rifiuto

Questa funzione risponde a ogni dubbio di separazione. Si può anche utilizzare la scansione del **"codice a barre"** dei prodotti per ricevere le informazioni di dettaglio sulla raccolta differenziata.

Stazioni Ecologiche

Alla sezione "Stazioni Ecologiche" si trovano le **mappe aggiornate** e informazioni di dettaglio anche sugli **sconti** per ciascun materiale consegnato.

Calendario porta a porta

Per sapere giorni e orari di raccolta basta inserire la via e il civico in cui abiti e cliccare su "Calendario porta a porta": potrai **consultare il calendario** e impostare una **notifica che ti avvisa** quando esporre i vari rifiuti.

Scatta una foto

La funzione permette di effettuare **segnalazioni ambientali geolocalizzate** su eventuali rifiuti abbandonati e cassonetti troppo pieni o danneggiati.

Ritiro rifiuti ingombranti ed elettrodomestici (RAEE)

Non sai come smaltire vecchi elettrodomestici, arredi, altri oggetti ingombranti? Prenota tramite l'app il loro **ritiro gratuito**.



Come si fa la raccolta domiciliare

Se utilizzi presidi sanitari monouso (pannolini, ausili per l'incontinenza, sacche per dialisi...) contatta l'ufficio URP del Comune per richiedere il bidone dedicato.

Esponi i contenitori/sacchi ben chiusi, nelle **giornate e orari** indicati sul calendario. **Verifica mese per mese i servizi sul calendario.**

Utilizza unicamente i bidoni forniti da Hera. **Non saranno raccolti sacchi o materiali sfusi attorno ai contenitori.**

Hera si impegna a garantirti le attività di manutenzione. Tu fai la tua parte: **lava bene i contenitori**. L'unione fa la forza.

Consiglio: esponi il contenitore dell'indifferenziato **solo quando è pieno.**

Esponi i contenitori su **suolo pubblico**, nei pressi dell'accesso all'area privata, in posizione ben visibile per agevolare la raccolta e la circolazione.

Riporta i contenitori all'interno della proprietà dopo lo svuotamento: è **vietato** lasciarli sempre **su suolo pubblico.**

In caso di **errori di conferimento** (giorno sbagliato o contenitore scorretto) il rifiuto non verrà raccolto e dovrai esporlo nuovamente con le modalità corrette.

Raccogli le ramaglie (max 5 cm di diametro di taglio e di una lunghezza che non sporga dal contenitore) e gli scarti vegetali (sfalci, foglie...) **nel contenitore** ed esponilo in base alle frequenze di raccolta previste nel calendario. I **rami di grosse dimensioni** e i **tronchi non vengono raccolti**: per smaltirli devi portarli al Centro Raccolta Rifiuti.

Per la **sostituzione di pattumelle** puoi recarti con il contenitore rotto direttamente all'**Ecosportello Hera**. Per la sostituzione di carrellati danneggiati o per richieste di ulteriori contenitori puoi contattare direttamente il servizio clienti Hera **800.999.500** che provvederà alla sostituzione o consegna del nuovo contenitore.

Tutto quello che è bene sapere



- ✓ Schiaccia scatole e scatoloni per ridurne il volume.
- ✗ Non gettare pannolini e carta da forno: sembrano fatti di carta, ma non lo sono!
- ? Il cartone della pizza senza residui di cibo, anche se un po' sporco, gettalo nella carta.



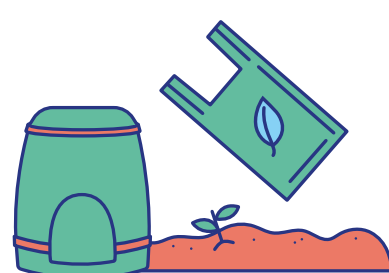
- ✓ Schiaccia bottiglie e flaconi per ridurne il volume e rimuovi eventuali residui di cibo e/o di liquidi.
- ✗ Non gettare oggetti in plastica dura o gomma: sembrano plastica, ma non lo sono e danneggiano la raccolta!
- ? Getta solo gli imballaggi, se hai dei dubbi l'etichetta ti può aiutare.



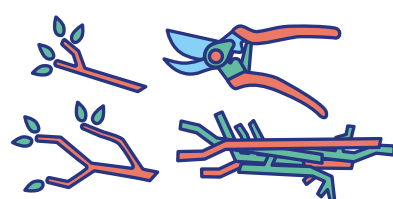
- ✓ Non serve lavare i contenitori prima di gettarli.
- ✗ Ceramiche, specchi e lampadine non sono vetro e danneggiano la raccolta!
- ? Il riciclo del vetro ha origini lontane: lo facevano già gli antichi Romani.



- ✓ Usa solo sacchetti biodegradabili e compostabili. Se hai un giardino puoi richiedere una compostiera.
- ✗ Pannolini, confezioni e involucri plastici per alimenti, cialde di caffè e tè danneggiano la raccolta dell'organico!
- ? Getta anche carta da cucina e tovaglioli di carta: assorbono l'umidità riducendo i cattivi odori.



- ✓ Riduci arbusti e potature in piccole dimensioni.
- ✗ Non utilizzare sacchi, conferiscili sfusi nel contenitore.
- ? Puoi buttare piante recise e sfalci. Non buttare tronchi, legno trattato o verniciato.



- ✓ Se separi in modo corretto non rimarrà quasi più niente nell'indifferenziato.
- ✗ Se hai dei dubbi prima di gettare, consulta "Il Rifiutologo": lui sa tutto!
- ? Inserisci i rifiuti in piccoli sacchetti ben chiusi e togli l'aria, occuperanno meno spazio.



Servizi aggiuntivi

NOVITÀ Amianto

Richiedi il **ritiro gratuito** chiamando il Servizio Clienti **800.999.500** (chiamata gratuita da rete fissa e mobile, solo per famiglie).

Quanti sogni abbiamo fatto insieme!



Rifiuti ingombranti ed elettrodomestici (RAEE)

Abbandonare fuori dai cassonetti i rifiuti, oltre a non essere responsabile, è un atto che ha un grande costo per la collettività, provoca il degrado dell'ambiente e della città ed è sanzionabile per legge. Per questo abbiamo istituito un servizio di **ritiro gratuito a domicilio**: prenota il tuo appuntamento chiamando il Servizio Clienti **800.999.500** o tramite l'app **Il Rifiutologo**.

Cambia il finale: oggetti ancora utili

Quello che a te non serve più, potrebbe servire a qualcun altro: mobili, giocattoli, vestiti usati ancora in buono stato e riutilizzabili, possono essere donati alle **ONLUS convenzionate**. L'elenco è disponibile su **www.gruppohera.it/cambiailfinale**



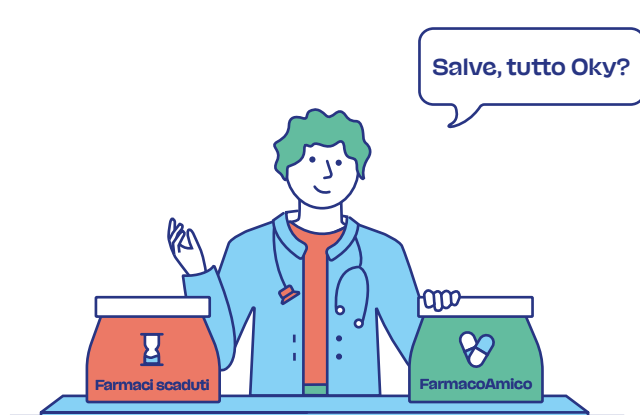
Le pile

Gettate negli appositi contenitori dislocati da Hera presso rivenditori, centri commerciali, supermercati, alcune scuole e il municipio, oppure portate al **Centro Raccolta Rifiuti**.

Oli alimentari

Tutti gli oli usati in cucina per condire, cucinare o friggere e quelli utilizzati per conservare gli alimenti nei vasetti, non vanno mai versati nel lavandino o dispersi nell'ambiente perché intasano le tubature e inquinano.

In più, l'olio alimentare è un rifiuto completamente recuperabile: gettalo nei **contenitori stradali** dedicati all'interno di bottiglie di plastica ben chiuse o portalo al **Centro Raccolta Rifiuti**. Per l'elenco aggiornato dei punti di raccolta vai su **www.ilrifiutologo.it**



Farmaci

I farmaci sono rifiuti non recuperabili. È necessario quindi:

- raccogliarli separatamente;
- privarli dell'involucro e del foglio illustrativo;
- gettarli negli appositi **contenitori presso le farmacie e parafarmacie** del territorio e alle **Stazioni Ecologiche**.

Se hai farmaci non scaduti che non ti servono più, partecipa al progetto **FarmacoAmico** e portali presso le farmacie aderenti: verranno riutilizzati da enti non profit per progetti locali di assistenza alle fasce deboli della comunità. Scopri di più su **www.gruppohera.it/farmacoamico**

Ti servono informazioni? Ecco dove trovarle!

Servizio Clienti Utenze domestiche

800.999.500 (chiamata gratuita)
Dal lunedì al venerdì: 8-22
Sabato: 8-18
Chiuso nei giorni festivi infrasettimanali.

Sito web

www.gruppohera.it/clienti
Scopri tutti i servizi attivi nel tuo Comune.

Servizio Clienti Utenze non domestiche

800.999.700 (chiamata gratuita)
Dal lunedì al venerdì: 8-22
Sabato: 8-18
Chiuso nei giorni festivi infrasettimanali.

App "Il Rifiutologo"

www.ilrifiutologo.it
Consulta online o scarica "Il Rifiutologo" da App Store o da Google Play.

Ecosportello presso Municipio

Accesso da Via Gramsci, 9
Martedì: 8-10

Ecosportello presso Centro di Raccolta Rifiuti

Via Zallone, 32
Sabato: 8-12

Scarica l'app
il Rifiutologo

