

Pieve di Cento Provincia di BOLOGNA

 **pieve
ti
ricarica**



Stazione di ricarica per veicoli elettrici – EV – realizzata nel centro storico del comune

Pieve ti Ricarica



Servizio di ricarica, collocata nel centro storico, gestita da una App dedicata;



Stazione con accesso esclusivo per gli utenti con prenotazione di ricarica;



Convenzioni con gli esercenti del centro storico per offrire ai propri clienti, anche il servizio di ricarica;



Agevolazioni sul costo della ricarica per i clienti dei negozi convenzionati che, scansionando lo scontrino fiscale, possono accumulare punti;



Biciclette elettriche disponibili durante la ricarica;

Utilizzatori del servizio



Residenti

I residenti possono contare sulla presenza della stazione di ricarica consentendogli di acquistare un EV. La prenotazione garantisce la certezza della ricarica. La convenzione con i commercianti del centro storico consente di effettuare la ricarica risparmiando sul costo utilizzando i **punti scossa**.

Fidelizzazione degli utenti locali.



Clienti delle attività commerciali

Gli esercenti convenzionati, con il rilascio dello scontrino fiscale, consentono di accumulare **punti scossa** a fronte di acquisti effettuati.

I punti scossa possono essere utilizzati per avere sconti sul costo della ricarica. E' allo studio anche una sorta di gamification da realizzare nella App.

Lavoratori nel centro storico

Gli addetti nelle attività del centro storico hanno la possibilità di ricaricare la proprio auto elettrica mentre sono al lavoro. L'acquisto di un auto elettrica sarà quindi implicitamente incentivata avendo a disposizione un luogo dove ricaricarla. Si potrebbe pensare ad una sorta di incentivi/sconti fedeltà per questi utenti.



Sosta pianificata

Diverse persone modificheranno i propri itinerari lavorativi o del fine settimana per usufruire del servizio, e nel frattempo acquistare sconti facendo acquisti negli esercizi convenzionati.



Turismo Green

Il punto di ricarica sarà inserito negli itinerari del turismo green, sempre più in espansione anche a favore dei nostri centri storici.



PUNTI SCOSSA

Attività commerciali

Sconsionando con l'App di Pieve ti Ricarica gli scontrini degli acquisti effettuati negli esercizi convenzionati, sono accumulati i punti scossa, che possono essere utilizzati per avere sconti a valore sul costo della ricarica.

Uffici

Anche gli uffici potranno essere convenzionati con la piattaforma ed emettere punti scossa in seguito al pagamento di servizi o acquisto di prodotti.

Valore dei punti scossa

I punti possono essere utilizzati nel momento della prenotazione della ricarica, in ragione di uno sconto del 10% sul costo di ricarica finale.

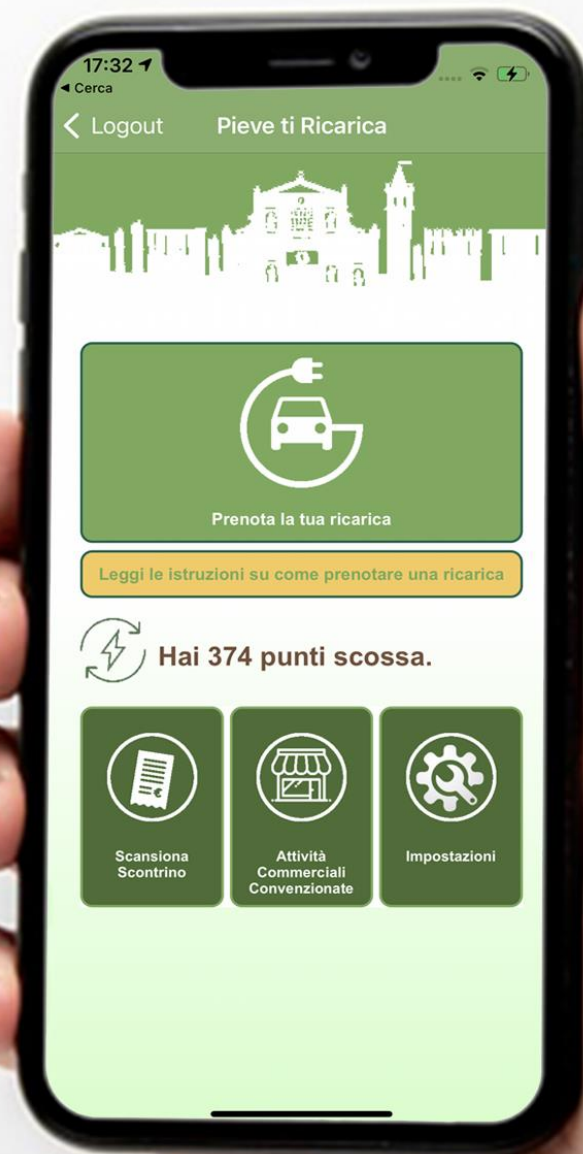
Amministrazione Pubblica

 Regione Emilia-Romagna



Il progetto nasce grazie al contributo della Regione Emilia Romagna. La pubblica amministrazione può vantare così un nuovo servizio, da offrire alla propria comunità, che persegue gli obiettivi comunitari dell'agenda 2030.

Il comune di Pieve di Cento ha cocesso il patrocinio all'iniziativa della stazione di ricarica convenzionata con atto di DGC n.109 del 07/12/2020.



RIPRODUCIBILITA'



App e Portale

Crossmediale

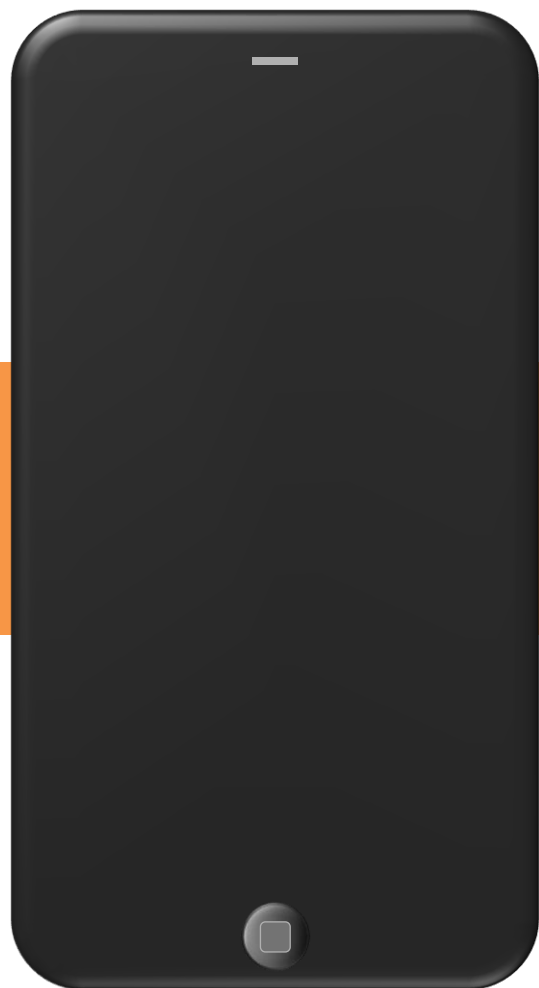
La stazione di ricarica viene utilizzata mediante un'app Mobile dedicata disponibile per dispositivi iOS e Android, scaricabile dal portale web nel quale si possono trovare le principali informazioni e la rassegna stampa che ha accompagnato la realizzazione della stazione di ricarica.



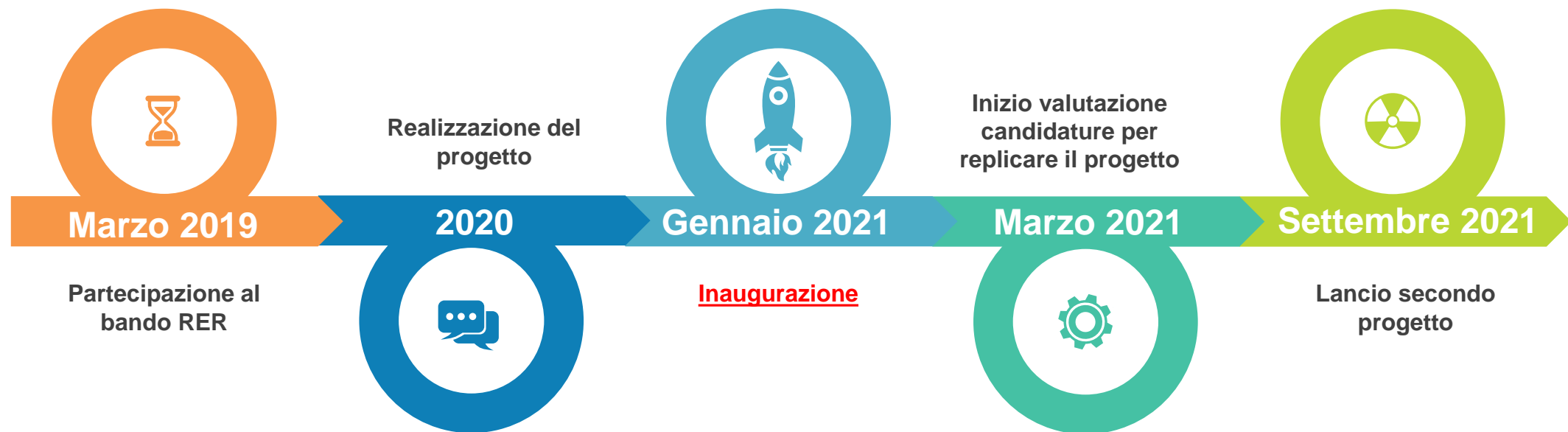
User Friendly First!

Prima di tutto la semplicità di utilizzo. L'app Mobile permette di:

- Prenotare la postazione di ricarica e il tipo di ricarica (normale o superveloce), e quindi aprire il cancello per entrare nella piazzola videosorvegliata.
- Controllare lo stato di ricarica (sono presenti anche notifiche push sul dispositivo).
- Scansionare gli scontrini per ottenere i Punti Scossa.
- Visualizzare tutte le operazioni fatte eseguite dall'utente (scansione degli scontrini e ricariche).



Realizzazione del Progetto: Pieve ti Ricarica

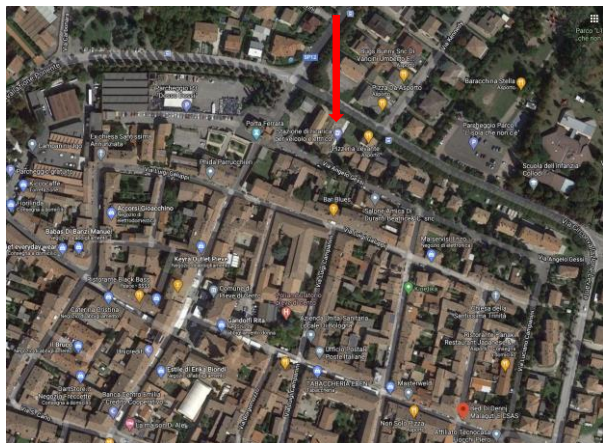


GOAL EUROPA 2030

Pieve ti Ricarica contribuisce al raggiungimento degli obiettivi comunitari n. 7-11-13-15-17.



Stazione segnalata su Google Maps



Ingresso della stazione



Stazione realizzata a Pieve di Cento

4 colonnine da 22 kW in AC Tipo 2 – 2 postazioni Fast DC CCS Combo
- Potenza totale della stazione 150 kW -

Centro storico - Posizione della stazione



Panoramica dalla via Gessi - Ingresso della stazione



Ricarica con Fast DC CCS Combo



9 Gennaio 2021 - Inaugurazione



Stazione realizzata a Pieve di Cento

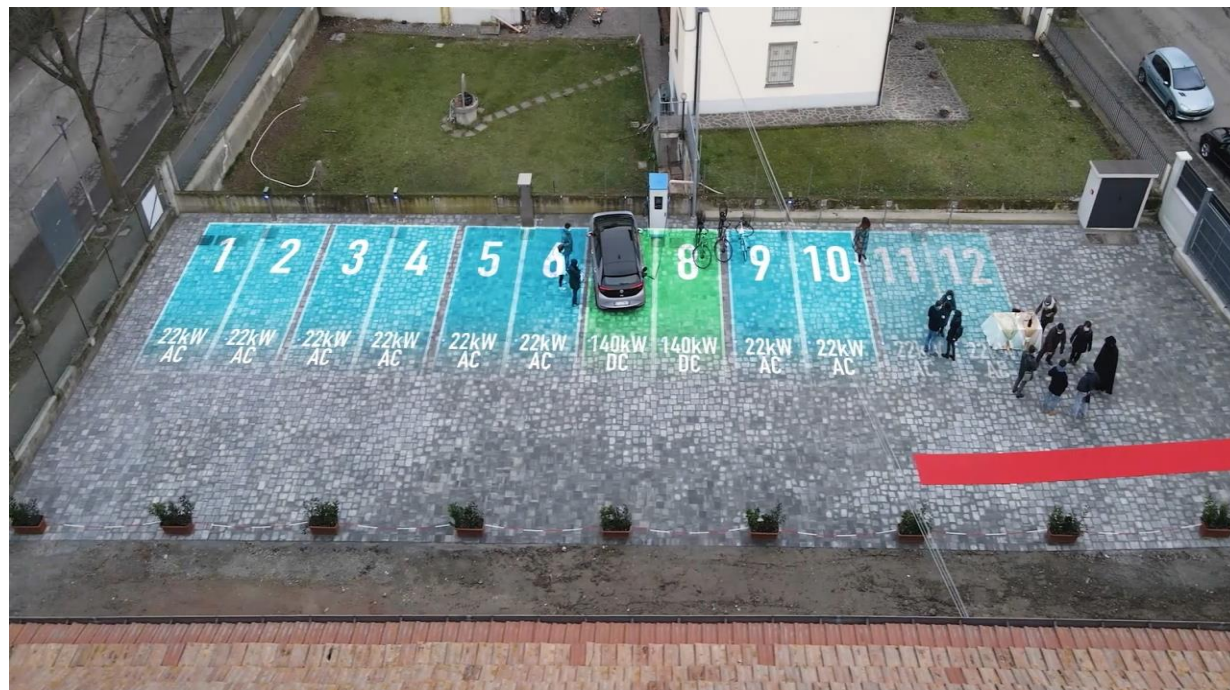
4 colonnine da 22 kW in AC Tipo 2 – 2 postazioni Fast DC CCS Combo
- Potenza totale della stazione 150 kW -



Rappresentazione delle postazioni di ricarica:
1-6/9-10 22kW AC / 11-12 predisposte AC 22kW
7-8 140 kW DC

Il sistema da priorità alle DC
ripartendo la potenza totale disponibile

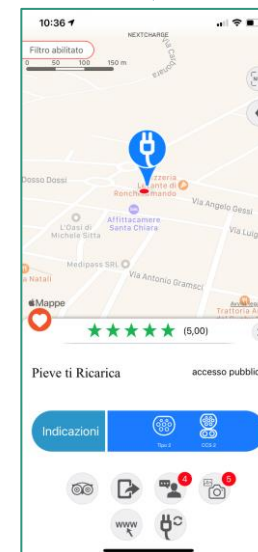
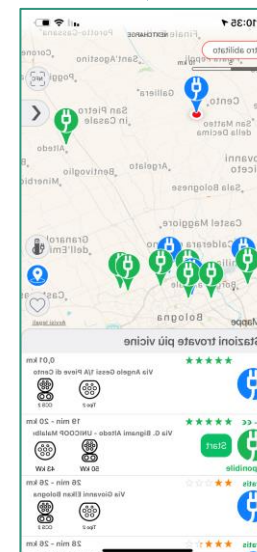
Stazione videosorvegliata Visibile dalla App
In programma la visibilità da anche da parte degli utenti con veicolo in carica



1-6/9-10 22kW AC – 7-8 140 kW totali DC

Maschera di prenotazione della ricarica
che consente di utilizzare i punti scossa
e le bici elettriche.

Presenza della stazione
nel circuito NEXTCHARGE



16:10

< Home Prenota Ricarica

Leggi le istruzioni su come prenotare una ricarica

Seleziona il tipo di ricarica

☒ Normale ☐ Superveloce

Costo 0.40€/Kwh Costo 0.45€/Kwh

Scegli quanti Kwh vuoi caricare

73 ... 30

Kwh €

Possiedi 924 punti scossa

25 Punti Scossa -0.50€ sulla ricarica
50 Punti Scossa -1.00€ sulla ricarica
100 Punti Scossa -2.00€ sulla ricarica
300 Punti Scossa -3.00€ sulla ricarica

Utilizzerai 300 punti scossa
Totale che pagherai

27 €

L'importo sarà prenotato sulla carta di credito. Sarà addebitato l'importo dei Kwh che saranno stati effettivamente caricati.

Vuoi la bicicletta elettrica?

Tempo di attesa circa 5 minuti

Prenota il Pagamento di 27€

Si pagheranno i Kwh effettivamente caricati nell'auto e non quelli prenotati
In caso di sosta prolungata oltre il termine della ricarica, sarà addebitata la tariffa parcheggio di 190€ anticipata dalle 8 alle 20

Stazione realizzata a Pieve di Cento

4 colonnine da 22 kW in AC Tipo 2 – 2 postazioni Fast DC CCS Combo
- Potenza totale della stazione 150 kW -



Aggiornamento dell'App. alla versione 1.3.4: INTRODUZIONE DEL BORSELLINO



L'uso del borsellino consente accreditare una somma superiore a quella pagata con il seguente schema:

Ricarica di 10,00 €	→	Maggiorazione del 0%	→	Accreditamento nel borsellino di 10,00 €
Ricarica di 20,00 €	→	Maggiorazione del 5%	→	Accreditamento nel borsellino di 21,00 €
Ricarica di 50,00 €	→	Maggiorazione del 6%	→	Accreditamento nel borsellino di 53,00 €
Ricarica di 100,00 €	→	Maggiorazione del 7%	→	Accreditamento nel borsellino di 107,00 €
Ricarica di 250,00 €	→	Maggiorazione del 8%	→	Accreditamento nel borsellino di 270,00 €
Ricarica di 500,00 €	→	Maggiorazione del 10%	→	Accreditamento nel borsellino di 550,00 €

Non voglio usare il Borsellino: OSPITE

Se non sono un utilizzatore abituale, ma di passaggio, posso pagare con PayPal solo la ricarica che ho prenotato. Questa possibilità viene concessa solo se non si usa la stazione più di una volta a settimana, altrimenti si deve utilizzare il **BORSELLINO**.

Borsellino personale dell'utente

Borsellino messo a disposizione da altro utente

Grazie all'introduzione del **BORSELLINO** la stazione, in un successivo Upgrade, consentirà di prenotare a lungo termine la ricarica della propria auto.

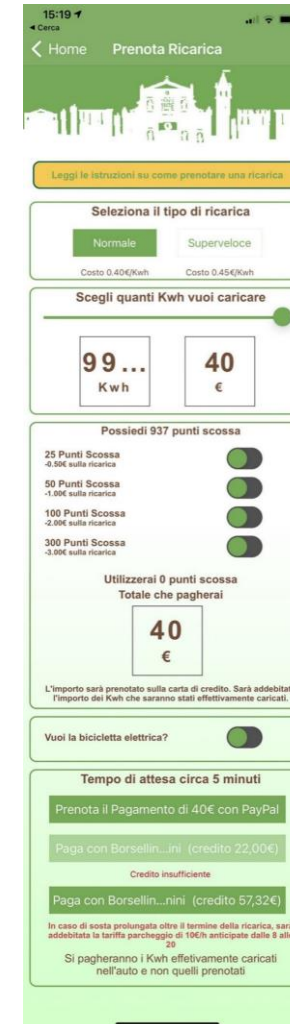
Questo ulteriore servizio vuole prevedere e rendere funzionale la stazione nel momento in cui la diffusione di veicoli elettrici non consentirà di avere certezza della disponibilità della colonnina nel momento di necessità.

Convenzione con i commercianti per dare valore agli acquisti fatti negli esercizi convenzionati:
LA SCANSIONE DELLO SCONTRINO CHE GENERA PUNTI SCOSSA

L'esercente, con l'emissione dello scontrino fiscale, consente all'utente di Pieve Ti Ricarica di caricare i punti da utilizzare quale sconto del 10% sul prezzo di ricarica.

L'esercente promuove l'attività della stazione di ricarica esponendo nel locale la locandina di Pieve Ti Ricarica ed offre, ai propri clienti, il servizio di ricarica dell'auto.

Le attività commerciali offrono il servizio di ricarica ai propri clienti come i grandi centri commerciali senza costi aggiuntivi a loro carico, promuovendo la mobilità elettrica.



L'utente di Pieve Ti Ricarica con gli acquisti nei negozi convenzionati, contribuisce alla rivitalizzazione dei centri abitati ed all'economia degli esercizi commerciali di vicinato.

I punti sono utilizzabili per scaglioni di importi di ricarica:

50 punti: 0,5 € di sconto per una ricarica di 5,0 €
100 punti: 1,0 € di sconto per una ricarica di 10,0 €
200 punti: 2,0 € di sconto per una ricarica di 20,0 €
300 punti: 3,0 € di sconto per una ricarica di 30,0 €

Facendo acquisti nei negozi convenzionati si gode di uno sconto sul costo di ricarica.

Stazione realizzata a Pieve di Cento

4 colonnine da 22 kW in AC Tipo 2 – 2 postazioni Fast DC CCS Combo
- Potenza totale della stazione 150 kW -

Con una prenotazione attiva, se ci si trova a meno di 500 m dalla stazione, compare l'apricancello, consentendo così l'accesso ai soli utenti che devono utilizzare l'impianto.

In caso di bisogno si può chiedere assistenza on line o telefonica.



All'utente, prenotata la ricarica, gli viene assegnata lo stalli in cui si deve posizionare, in funzione del tipo di potenza richiesta.

La gestione dei kW prenotati e degli stalli occupati consente di conoscere nel tempo quali postazioni sono impegnate per poter **prenotare la ricarica a lungo termine**.

Questa funzione non è ancora disponibile ma è nel calendario del prossimo sviluppo dell'App.

In qualsiasi momento si può interrompere la ricarica prenotata e viene trattenuto il solo importo dei kW caricati.

Se si è utente con borsellino viene riaccreditata la differenza non consumata.

Se si è utente ospite, la differenza non consumata viene messa nel borsellino, che si crea automaticamente; se non si utilizzerà più si può chiedere l'accredito al gestore.

Stazione realizzata a Pieve di Cento

4 colonnine da 22 kW in AC Tipo 2 – 2 postazioni Fast DC CCS Combo

- Potenza totale della stazione 150 kW -



PUNTI DI FORZA

- Sinergia con le attività commerciali dell'area urbana;
- Stazione recintata con ingresso consentito solo ad utenti con prenotazione attiva;
- Il centro abitato consente di impiegare in modo produttivo il tempo di attesa della ricarica;
- La realizzazione della stazione di ricarica promuove l'acquisto di EV garantendo la certezza di ricarica;
- Stazione recintata e videosorvegliata per una maggior sicurezza dei veicoli in ricarica;
- Energia utilizzata per la ricarica: 100% Green certificata.

OPPORTUNITA'



- La raccolta punti, scansionando lo scontrino, genera un meccanismo virtuoso che contribuisce alla lotta alla evasione fiscale;
- Sarà possibile la prenotazione a lungo termine garantendo agli utenti la certezza di una ricarica programmata;
- E' possibile dotare la stazione di veicoli disponibili al noleggio a breve termine;
- Impianto replicabile in ogni centro urbano polifunzionale quali sono i nostri centri storici.

SWOT

- La scarsa diffusione dei veicoli elettrici non consente di realizzare un business plan certo per verificare la redditività dell'investimento;
- Frammentazione delle App che gestiscono la ricarica di diverse aziende fornitrici;
- Posizionamento della stazione in zone con potenza elettrica elevata disponibile per non avere costi eccessivi di allaccio;
- Deve essere superata da parte degli utenti l'ansia di autonomia che limita la diffusione degli EV.



PUNTI DI DEBOLEZZA

- L'insufficiente realizzazione di punti di ricarica rallenta e penalizza la diffusione degli EV;
- Gli incentivi fiscali sono fondamentali per allineare il costo del EV al costo del veicolo endotermico; lo sviluppo tecnologico abbasserà i costi dei veicoli elettrici, ma ci vuole ancora tempo;
- I veicoli ibridi e ibridi plug-in sono sopravvalutati per efficienza ambientale ed economica sottraendo risorse pubbliche in termini di incentivi agli EV, illudendo gli utenti di aver effettuato una svolta ambientale sostanziale.

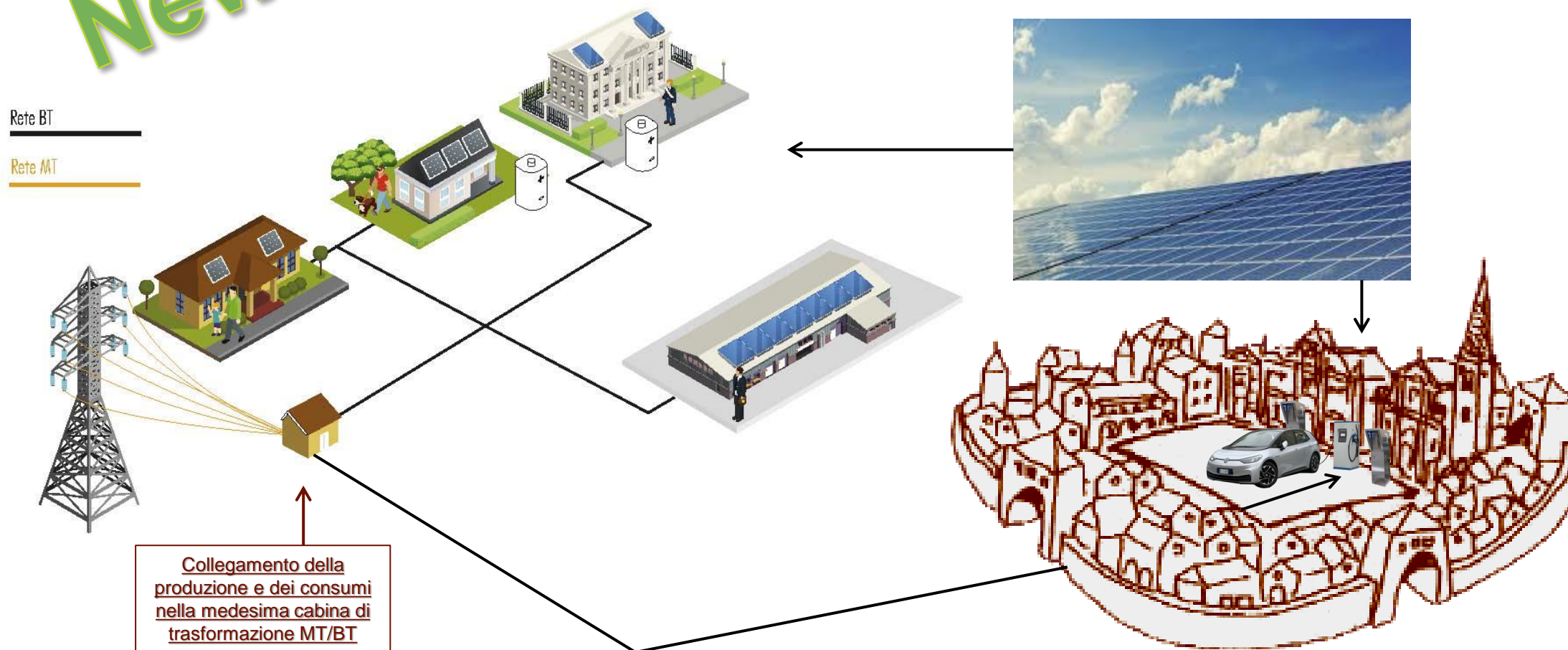


MINACCE

PROGETTO PER LA REALIZZAZIONE DI UNA NUOVA STAZIONE DI RICARICA NEL CENTRO URBANO DEL COMUNE INTERESSATO

Stazione di Ricarica con comunità Energetica

News



Stazione realizzata in prossimità del centro urbano

PROGETTO DI REALIZZAZIONE DI UNA NUOVA STAZIONE DI RICARICA

NEL CENTRO URBANO DEL COMUNE INTERESSATO

Stazione di Ricarica con comunità Energetica

Grazie all'esperienza maturata con la realizzazione di Pieve Ti Ricarica si propone l'analisi delle caratteristiche infrastrutturali di altri comuni per valutare la possibilità tecnico economica per la realizzazione di una stazione di ricarica personalizzata su misura con la stessa App come base per tutti i progetti che saranno realizzati.

Le forme di finanziamento possono essere ottenute valutando eventuali bandi regionali o nazionali aperti; si evidenzia che il progetto riesce ad autofinanziarsi grazie alla realizzazione di una comunità energetica ed al Crowdfunding privato.

Si evidenziano alcuni importanti elementi che contribuiscono alla generazione del flusso finanziari di autofinanziamento e sostenibilità economica:

Crowdfunding di utente di veicolo elettrico:

Credito di imposta immediato del 50%;

Sconto sul prezzo di ricarica per la durata della comunità energetica;

Dalla produzione di energia elettrica dalla comunità:

Incentivo per l'energia auto-consumata dai componenti della comunità energetica = 10cc/kWh;

Rimborso oneri non goduti = 1cc/kWh;

L'amministrazione comunale:

Mette a disposizione gli spazi per la stazione di ricarica in zone centrali del centro abitato;

Individua i tetti pubblici e privati in cui installare la comunità energetica;

Usufruisce di tariffe agevolate per la ricarica dei propri mezzi pubblici;

Viene creato un servizio complementare ai commercianti di vicinato con fidelizzazione del cliente che può usufruire di sconti sulla ricarica;

Rivitalizzazione dei centri urbani valorizzando tutte le funzioni in essi contenute;

Vengono realizzati 250.000 kWh/anno auto consumati dalla comunità energetica – **ENERGIA VERDE.**

Progetto PIEVE TI RICARICA è stato realizzato dalla ditta:

F.LLI CAMPANINI S.A.S. DI CAMPANINI GIANNI & C.

Via Gessi, 6 – Pieve di Cento – Bologna.

admin@pievetiricarica.it



con il contributo della Regione Emilia Romagna mediante il Bando per il ripopolamento e la rivitalizzazione dei centri storici più colpiti dagli eventi sismici del 20-29 maggio 2012.

Referente per la realizzazione di nuovi progetti:

Ing.Fabrizio Campanini

www.fabriziocampanini.com - fabrizio@fabriziocampanini.com