

Legenda generale

- Linea Comparto
- Verde Pubblico
- Verde Privato
- Edilizia convenzionata
- Edificio privato esistente
- Edificio ad uso terziario
- Edificio privato da realizzare

Edificio Monofamiliare MONOPIANO scala 1:200



Comune di Pieve di Cento
Piano particolareggiato di iniziativa privata
Comparto 3A - ex Lambrighini
VARIANTE AL PPIP VIGENTE
(Riferimento: Variante approvata in data 20/05/19 con Delibera n.67)

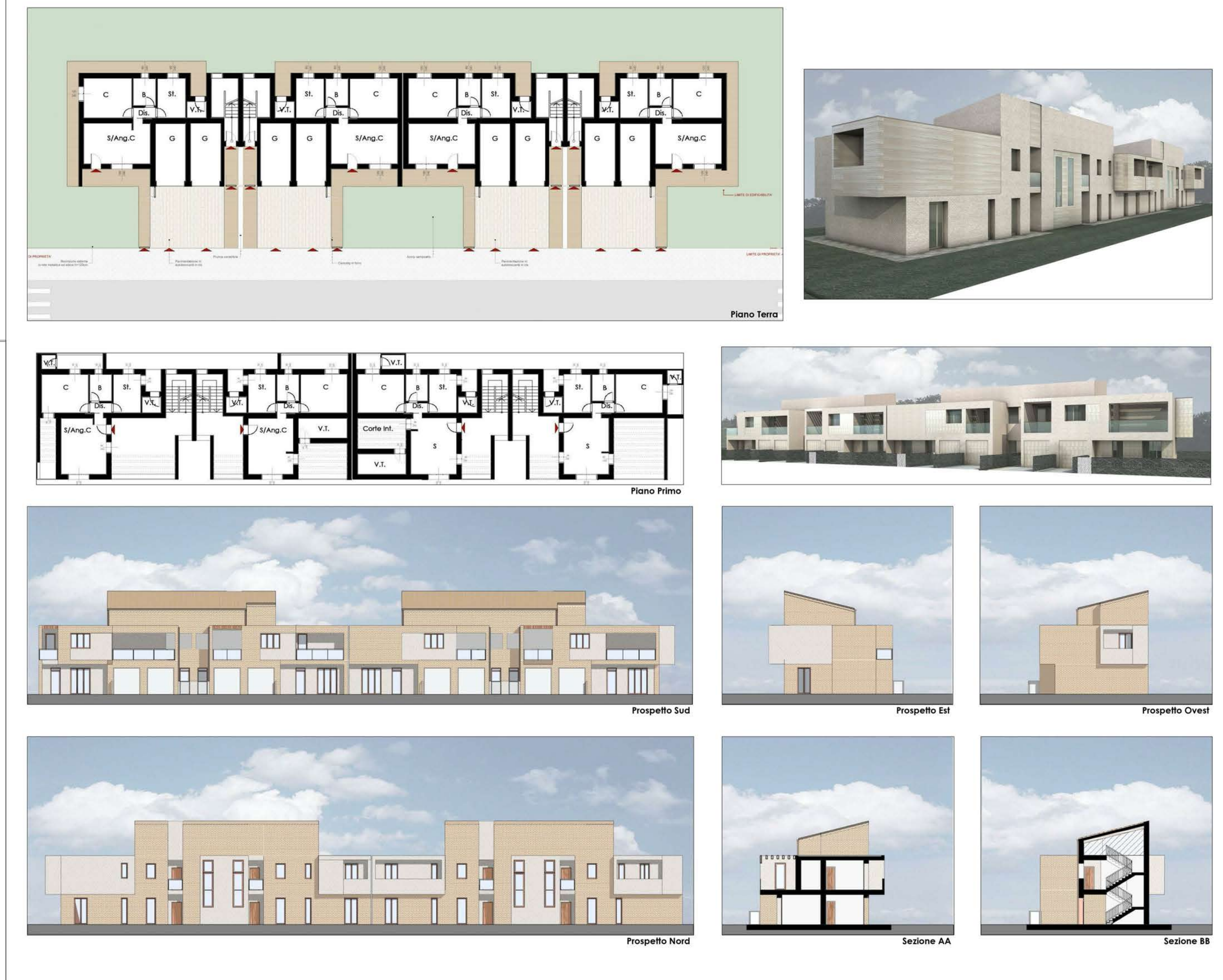
ELENCO ELABORATI

- TAV 01 DOCUMENTAZIONE GENERALE
- TAV 02 STATO LEGITIMATO
- TAV 03 PROGETTO
- TAV 04 INTERVENTI
- TAV 05 NORME PER LA BUONA ESECUZIONE DEL PIANO
- TAV 06 RELAZIONE TECNICO - ILLUSTRATIVA
- TAV 07 SCHEMA DELLA CONVENZIONE URBANISTICA

STATO LEGITIMATO:
Schema planivolumetrico e tipologie edilizie
1:500 **TAV 02.C**



Residenze in Schiera Lotti 18-19 scala 1:200



Casa a patio Bifamiliare Lotti 1/17 scala 1:200



Edifici in Linea Lotti 21/47 scala 1:200



Edifici in Linea Lotti 37-38 scala 1:200



Edifici Plurifamiliari Lotti 27-28 e Lotti dal 39 al 47 scala 1:200/1:500



Villetta a schiera L21-37



Edificio monofamiliare (anche MONOPIANO) L10-13-14-17-23-22



Edificio commerciale L50

