

COMUNE DI PIEVE DI CENTO  
*Provincia di Bologna*

IL 3° VARIANTE AL PROGRAMMA INTEGRATO DI INTERVENTO C  
PIANO URBANISTICO ATTUATIVO  
E OPERE DI URBANIZZAZIONE

LA PROPRIETÀ  
IAM S.r.l. - INIZIATIVE D'ARTE E MUSEI

UFFICIO TECNICO

C.F.P. IVA: 01866121203

I PROGETTISTI

ING. LUCCA VENTURI Via Lorenzetti, n. 4 40133 Bologna Tel./fax: (051) 9910908 E-mail: <a href="mailto:lucca@chimigspa.it">lucca@chimigspa.it</a>	ING. FABRIZIO CAMPANINI Via Cassini, n. 6 40066 Pieve di Cento (BO) Tel./fax: (051) 9748318 E-mail: <a href="mailto:fabrizio@chimigspa.it">fabrizio@chimigspa.it</a>	ING. FABIO PAOLETTI Via Deputi Dotti, n. 213 45000 Salara (RO) Tel./fax: 04727382 E-mail: <a href="mailto:fabio@salapopeda.it">fabio@salapopeda.it</a>
--	--	--

PRECEDENTI:

\* *Percentuale di conversione*  
P.I.U. 0,579-0618 (11,300);

**CONSULENTE:** ARCH. PIER CARLO BONTADARI  
Strada Nazionale 96  
43044, Cusano di Collecchio (PR)

P.T. 01/1552.86/07/2014;  
\*Vissure al Personale di contrarre  
RCA n.34002410054107.86/15/1/2014.

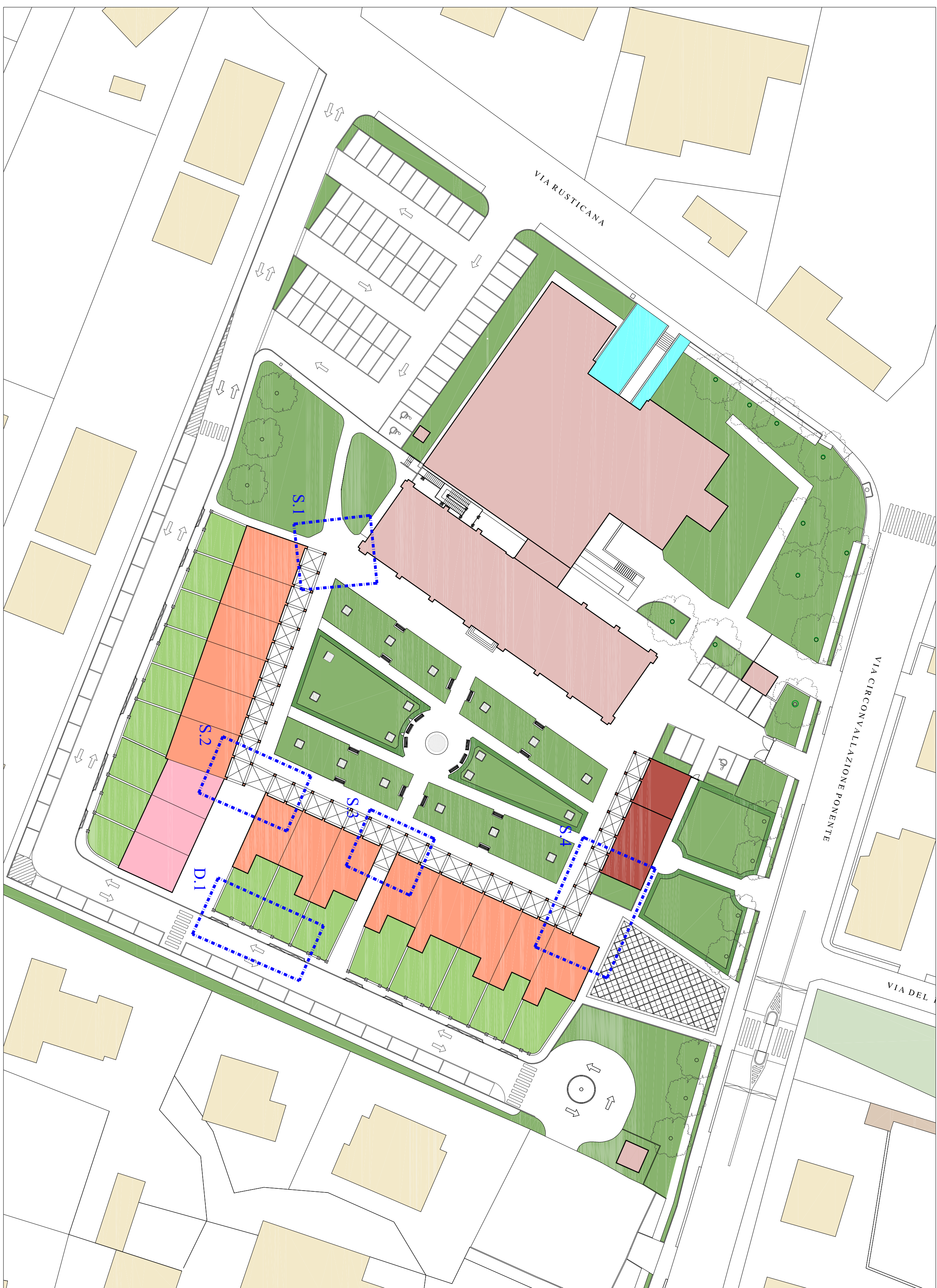
OPERE DI URBANIZZAZIONE:  
SISTEMI DI CHIUSURA E DELIMITAZIONE  
GIARDINO DELLE ARTI

Scala 1:500  
Scala 1:100

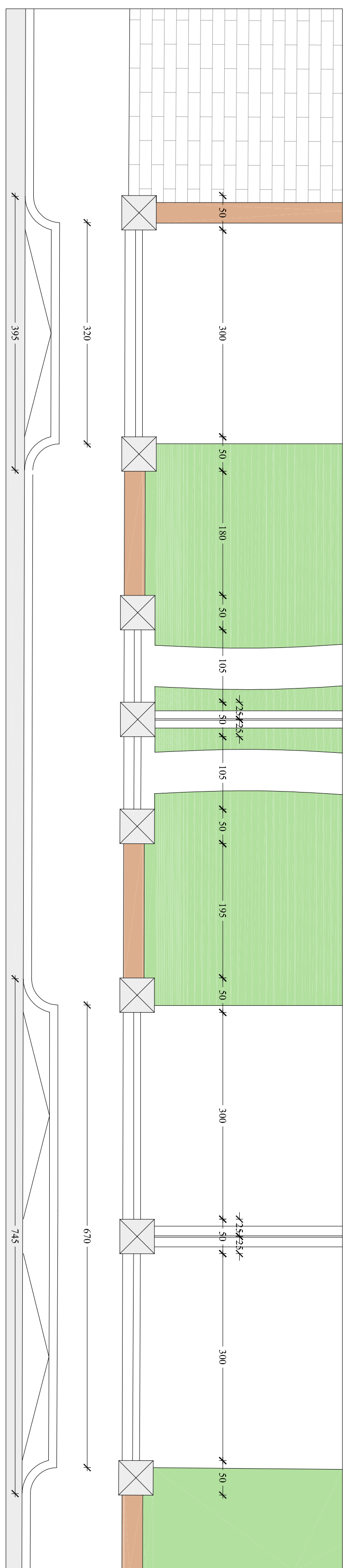
11 ELABORATO N°

DATA	REV.	NOTE	DISSEGNA TORE
Quant. 200	01	CONSEGNA PUA	F.P.

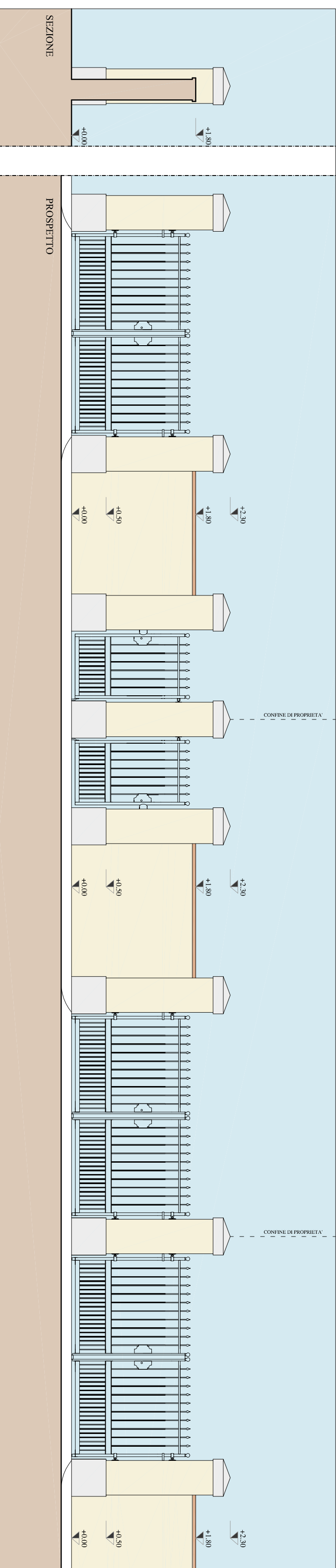
PROTEGGERLA E VETARLA DALLA PREDICAZIONE E LA CONVISSIONE, ANCHE PARZIALE DEL PRESENTE E L'ABBITO SENZA AUTORIZZAZIONE SCRITTA DELLA PIU' ANTICA E OGGI PIU' NOTTE



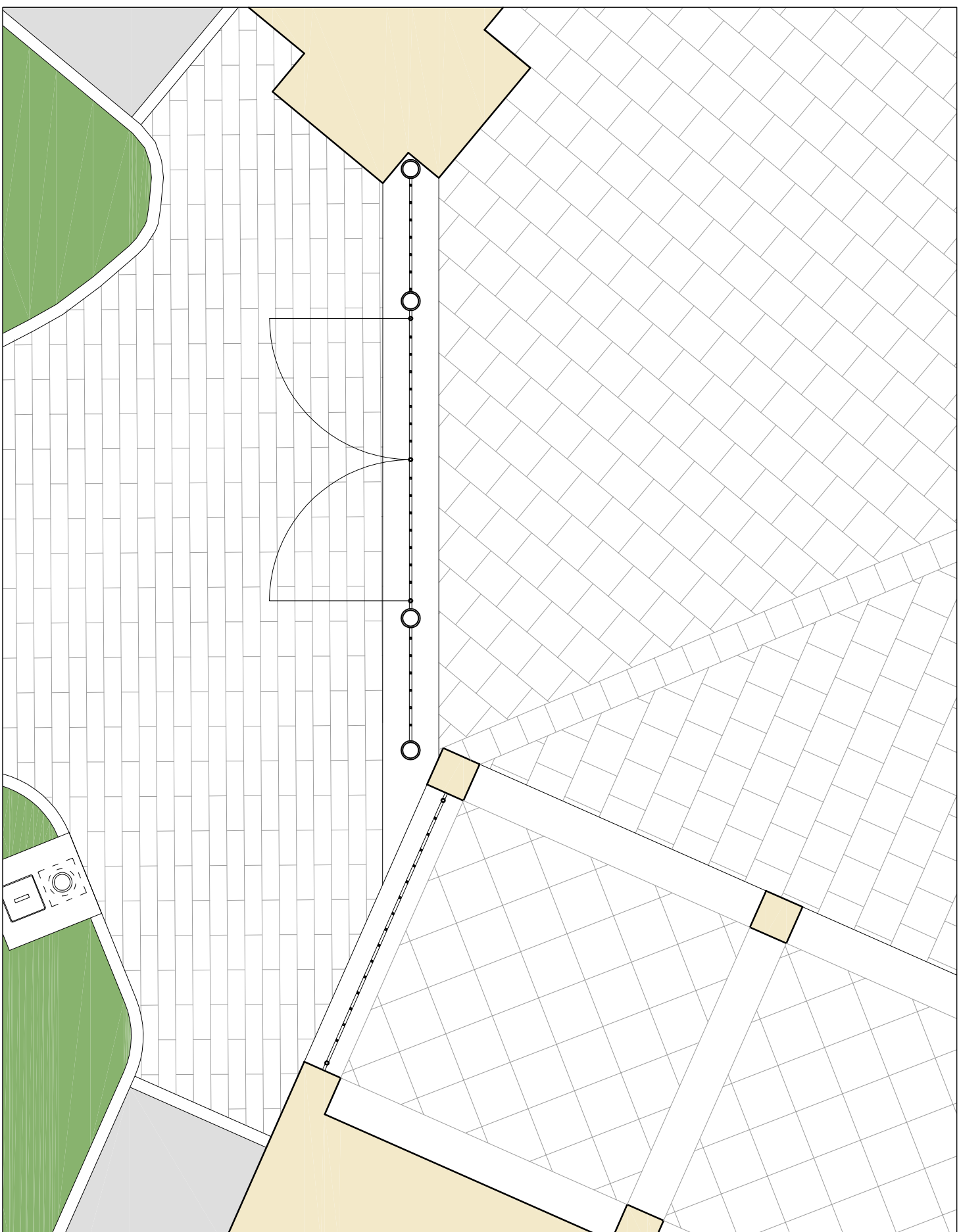
PLANIMETRIA, Scala 1:500



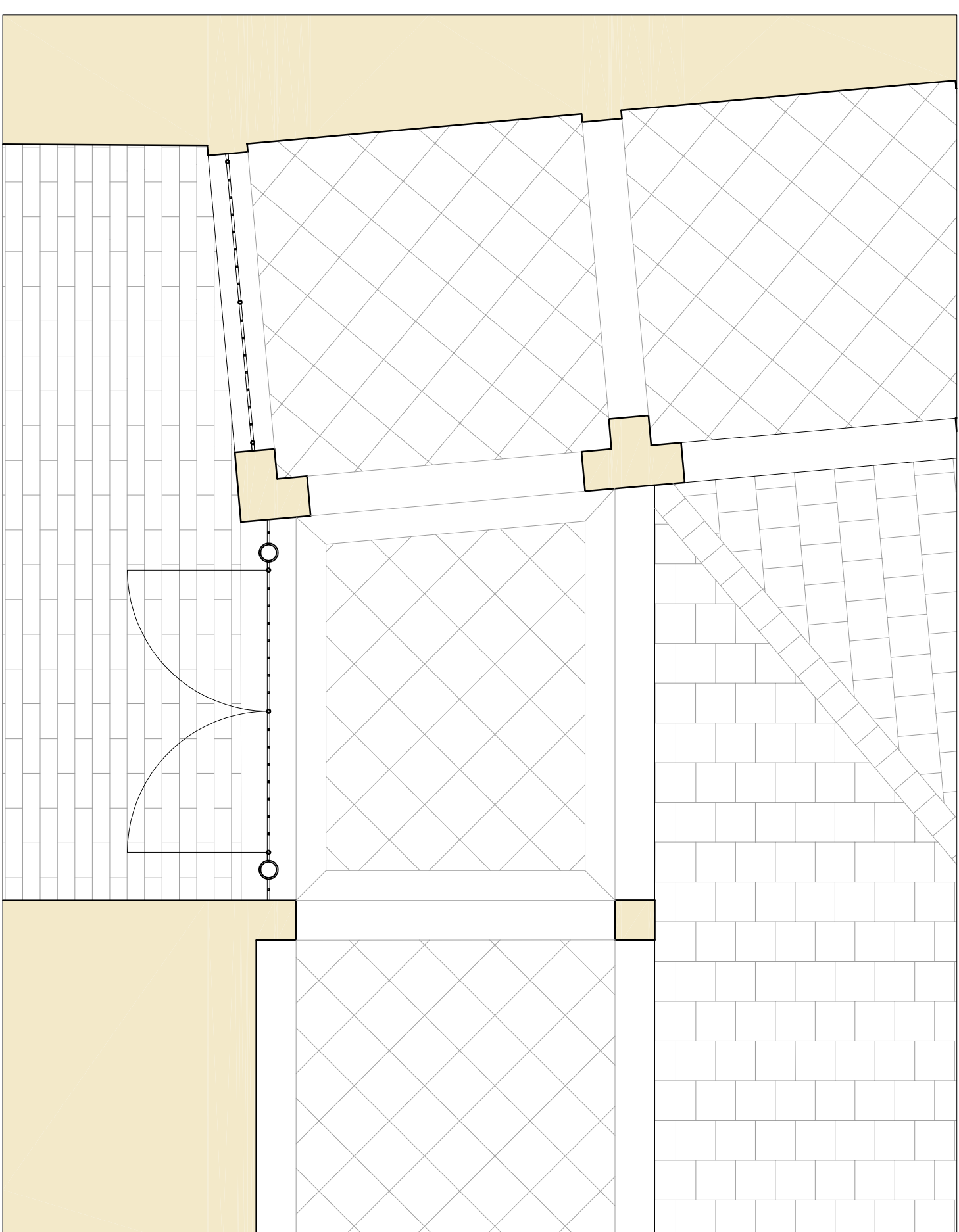
DETTAGLIO DI: Recinzioni residenziali tipo. Planimetria, Scala 1:5



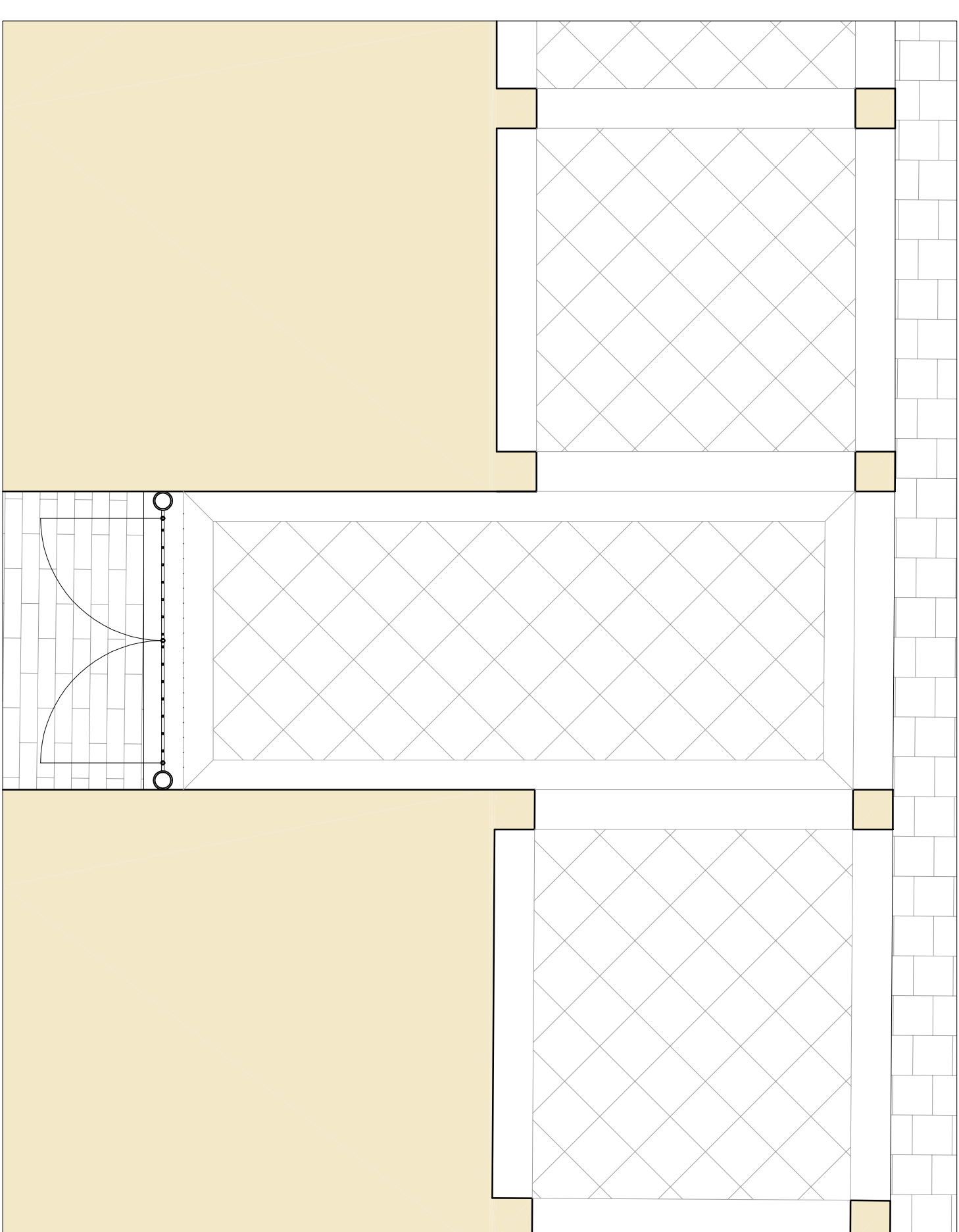
DETTAGLIO DI: Recinzioni residenziali tipo. Prospetti e sezione, Scala 1:50



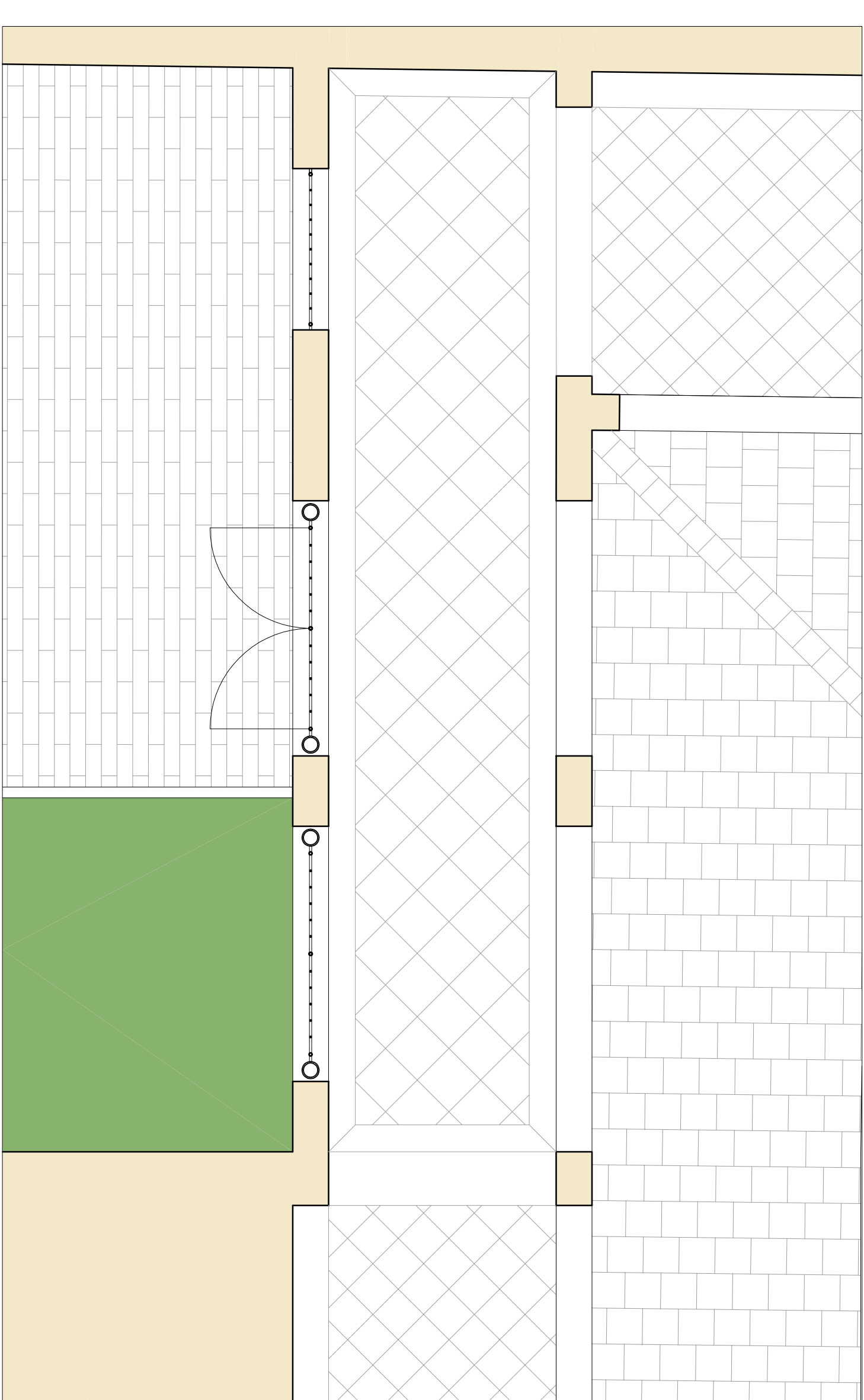
SISTEMA DI CHIUSURA S1: Planimetria, Scala 1:50



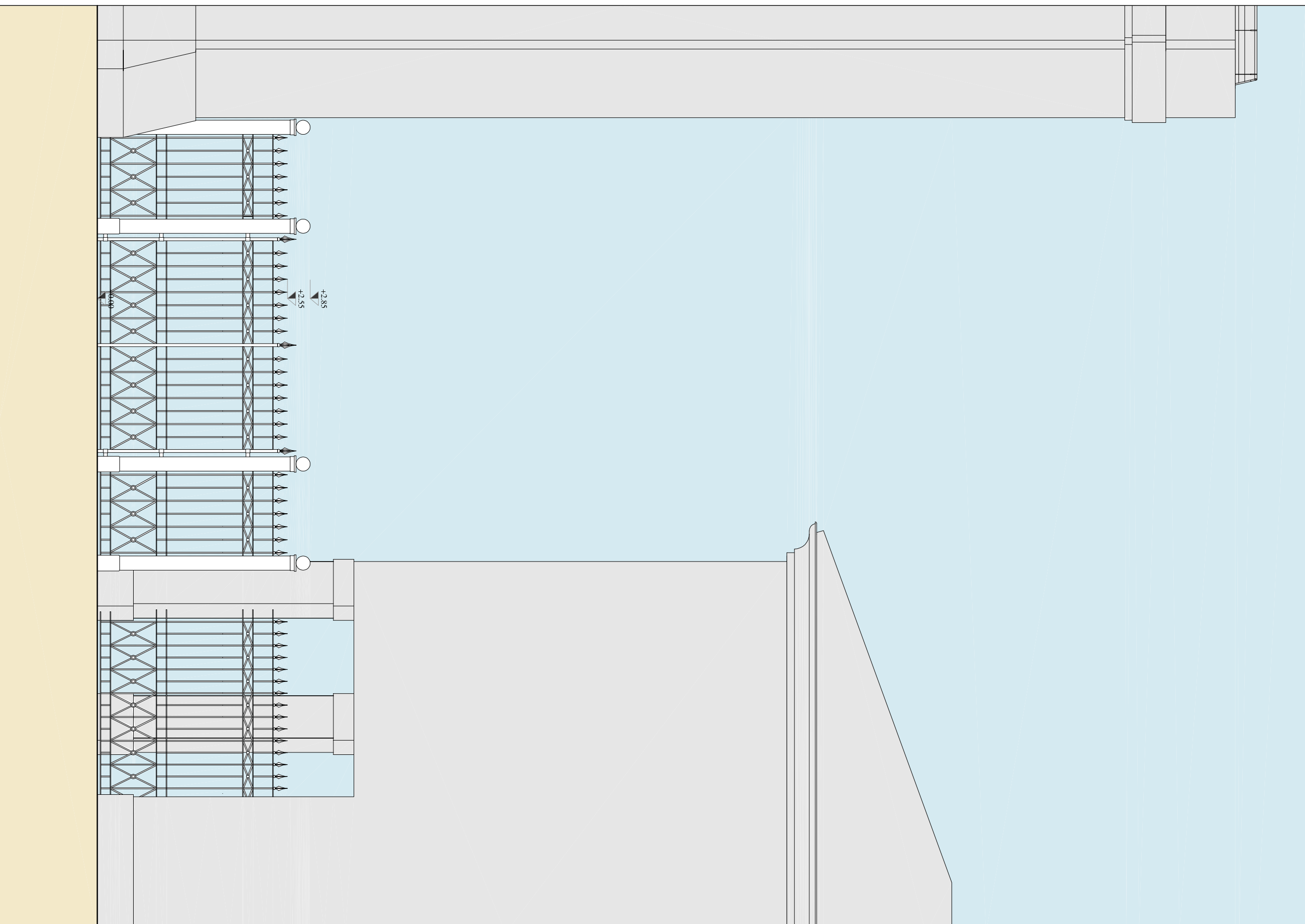
SISTEMA DI CHIUSURA S2: Planimetria, Scala 1:50



SISTEMA DI CHIUSURA S3: Planimetria, Scala 1:50



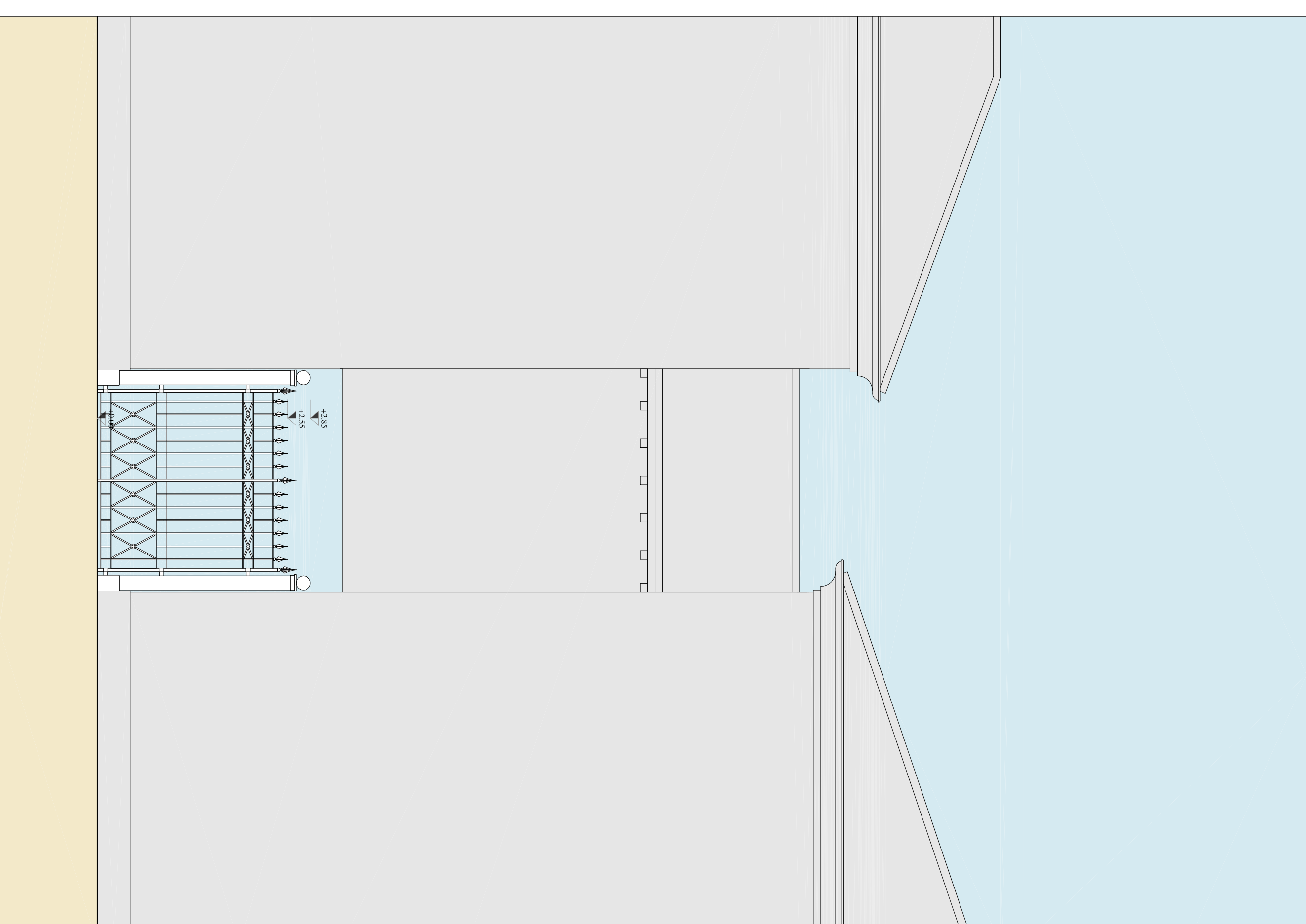
SISTEMA DI CHIUSURA S4: Planimetria, Scala 1:5



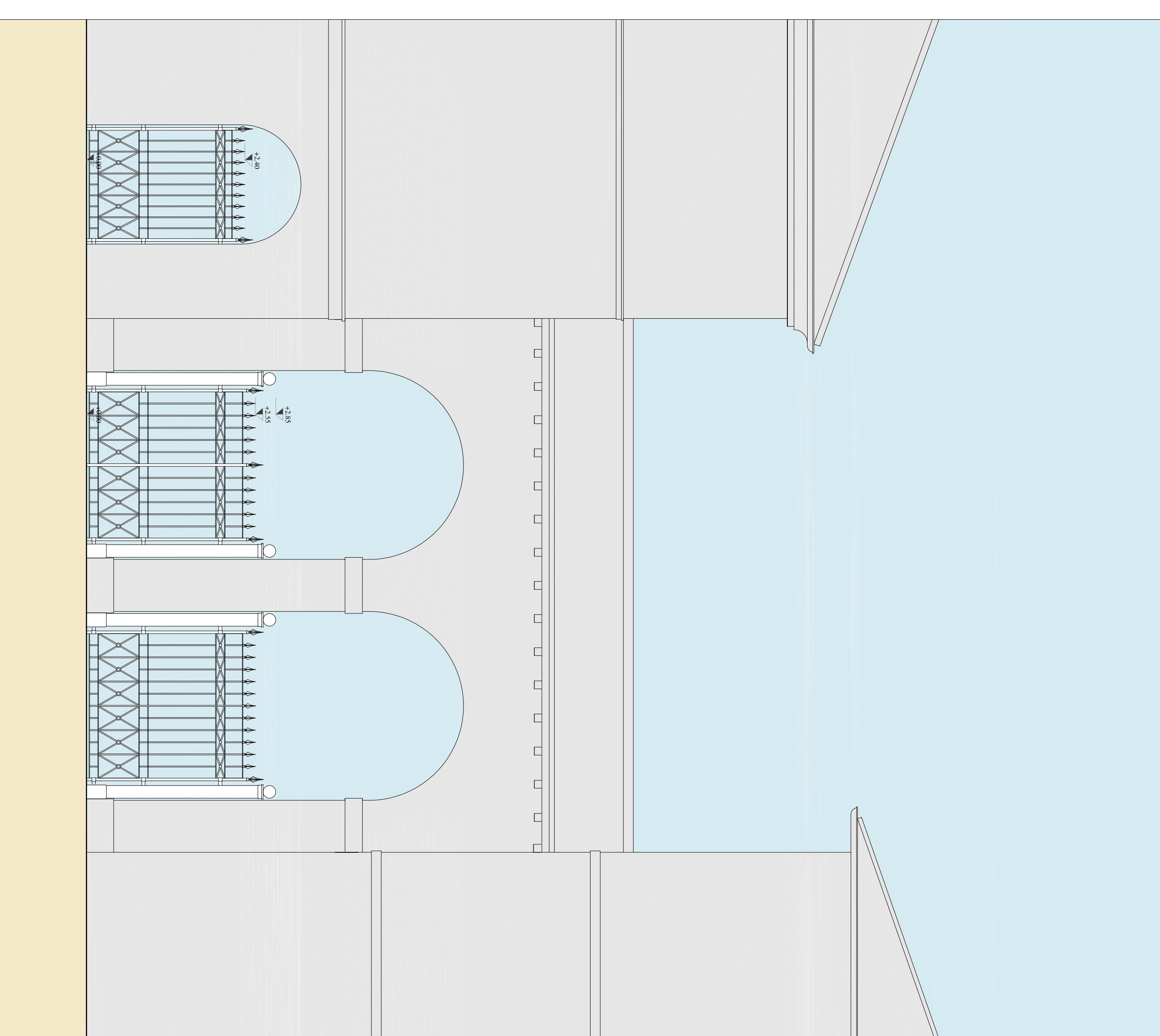
SISTEMA DI CHIUSURA S1: Prospetti e sezione, Scala 1:5



SISTEMA DI CHIUSURA S2: Prospetti e sezione, Scala 1:5



SISTEMA DI CHIUSURA S3: Prospetti e sezione, Scala 1:5



SISTEMA DI CHIUSURA S4: Prospetti e sezione, Scala 1:5