

COMUNE DI PIEVE DI CENTO

AMBITO ASP-BA "COMPARTO DUCA - CAMPANINI"
(VARIANTE AL "PIANO PARTICOLAREGGIATO DI INIZIATIVA PRIVATA PER IL
COMPARTO DEFINITO DAL P.R.G. COME D8.2")



RICERCA E PROGETTO

Galassi, Mingozi e Associati

RICERCA E PROGETTO - GALASSI, MINGOZZI E ASSOCIATI
VIA DI SAN LUCA 11, 40135 BOLOGNA - T. +39 051 6153800 - F. +39 051 6156173
studio@ricercaeprogetto.it - www.ricercaeprogetto.it

PROGETTO GENERALE E COORDINAMENTO

ING. ANGELO MINGOZZI

PROGETTO SISTEMA INSEDIATIVO

ING. ANGELO MINGOZZI, ARCH. MARCO BUGHI

PROGETTO RETI TECNOLOGICHE

ING. SERGIO BOTTIGLIONI, ING. GRAZIANO CARTA

VAS-VALSAT

ING. SERGIO BOTTIGLIONI

COLLABORATORI

ING. MATTEO MEDOLA

ING. VALERIA LENZI, ING. CHRISTOS ALEXOPOULOS

PROPRIETÀ

COSTRUZIONI DUCA S.R.L.

Via Nuova n. 8

400506 Castello d'Argile (Bo)

SPAZIO RISERVATO ALL'UFFICIO TECNICO

FASE
VARIANTE AL PPIP

OGGETTO
STATO DI FATTO:
DOCUMENTAZIONE FOTOGRAFICA

SCALA
/

DATA
20/12/2021

AGG.
29/04/2022

TAVOLA N°

DF

DISEGN.

PROG.

RESP.

COORD.

N° COMMESSA
021034

Foto aerea del comparto

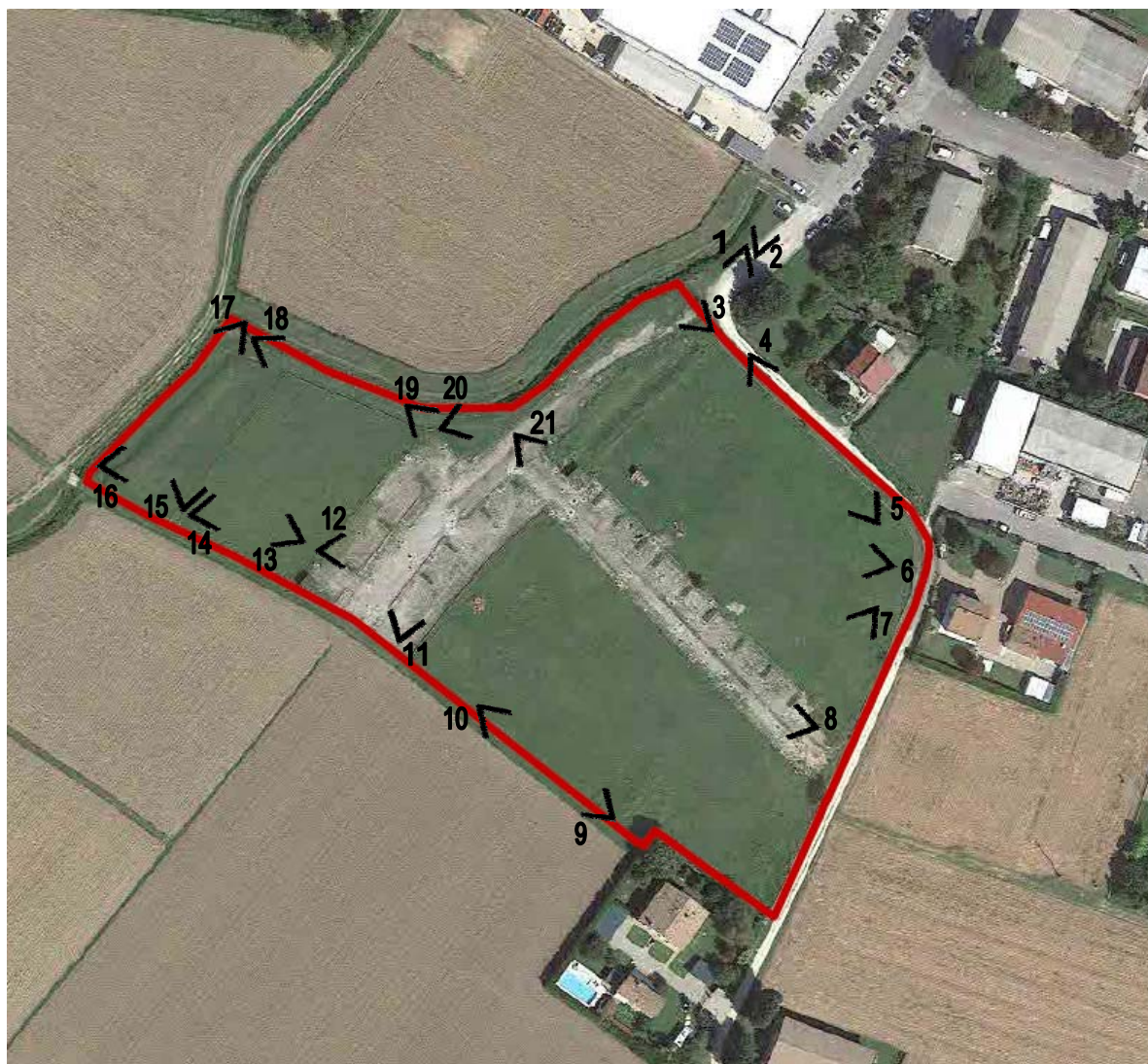


Foto 1



Foto 2



Foto 3



Foto 4



Foto 5



Foto 6



Foto 7



Foto 8



Foto 9



Foto 10



Foto 11



Foto 12



Foto 13



Foto 14



Foto 15



Foto 16



Foto 17



Foto 18



Foto 19



Foto 20



Foto 21

